



K A T A L O G

# PENAWARAN

[WWW.KONVEKSIPARAMA.COM](http://WWW.KONVEKSIPARAMA.COM)

**2026**

# Tentang Kami

Parama Konveksi adalah mitra terpercaya dalam pembuatan berbagai jenis pakaian berkualitas. Kami melayani kebutuhan seragam kerja, kemeja kantor, pakaian safety, wearpack coverall, hingga beragam jaket, sweater, dan kaos. Untuk memastikan kepuasan konsumen, setiap tahap pelayanan kami lakukan dengan:

## Manajemen

Parama Konveksi didukung oleh tim manajemen berpengalaman yang terdiri dari desainer, kreator konten, pemasaran, admin, hingga keuangan. Berada di bawah naungan Karya Nusantara, seluruh alur produksi kami melalui proses pendampingan standar, kurasi ketat, serta pengawasan mutu yang terjamin.

## Komitmen

Parama Konveksi berkomitmen menghadirkan hasil produksi berkualitas dengan ketepatan waktu yang terjamin. Kami didukung oleh tenaga ahli di setiap lini, mulai dari tim potong, jahit, hingga QC (*Quality Control*) yang telah dikurasi ketat dan dibekali pelatihan profesional.



# Layanan Kami



## Layanan Konsultasi

Layanan konsultasi gratis ini akan membantu pesanan anda sesuai dengan keinginan.



## Free Desain Mockup

Mockup membantu memberi gambaran untuk produk yang akan ada pesan sebelum di produksi.



## Kualitas Produk

Dibuat oleh penjahit profesional yang dipilih melalui kurasi standardisasi produk.



## Produk Bergaransi

Semua produk yang kami kerjakan bergaransi jika tidak sesuai dengan keinginan konsumen.



## Pembuatan Sampel

Memfasilitasi pembuatan sampel dengan pesanan dalam jumlah tertentu.



## Tepat Waktu

Setiap pesanan akan dikirimkan sesuai waktu yang telah di sepakati.



## Jangkauan Pengiriman

Pengiriman produk dapat dilakukan keseluruhan penjuru Indonesia.

## Keunggulan Kami



Parama Konveksi hadir sebagai solusi atas beragam kebutuhan produksi Anda. Kami memahami bahwa setiap klien memiliki kebutuhan yang unik, mulai dari desain yang spesifik hingga tenggat waktu yang menantang. Fleksibilitas inilah yang menjadikan kami mitra terpercaya bagi perusahaan besar maupun pelaku usaha kecil. Didukung teknologi produksi yang adaptif dan manajemen yang solid, kami mampu menyesuaikan alur kerja secara presisi demi menjaga kualitas dan ketepatan waktu. Komitmen ini memastikan setiap pelanggan akan mendapatkan pengalaman terbaik dan hasil yang memuaskan.

# Melayani Pembuatan



Seragam Restoran



Seragam Instansi



Seragam Satpam



Seragam Safety



Seragam Medis



Seragam Polo



Jaket Komunitas



Seragam Kerja



Seragam Olahraga



Seragam Hotel



Wearpack Bengkel



Wearpack Safety



Linen Rumah Sakit



Kebutuhan Event

## Portofolio



### PT OCS Global Services

**Jumlah PO** : 98 Purchase Order  
**Produk** : 10.000stel Seragam Safety  
500stel Seragam Satpam  
1500stel Seragam OB  
500pcs Seragam SPV  
200pcs Seragam Hotel

**Waktu Pengerjaan:** 14-20 Hari Kerja/PO



### PT Garda Tawang Reksa

**Jumlah PO** : 6 Purchase Order  
**Produk** : 200stel Seragam Siswa  
450pcs Polo Shirt  
60stel Seragam Safety  
100pcs Rompi Safety

**Waktu Pengerjaan:** 14-20 Hari Kerja/PO



### PT Yelv Sajeva Aksata

**Jumlah PO** : 14 Purchase Order  
**Produk** : 213pcs Jaket Umroh  
225pcs Jersey Sublim  
29pcs Seragam Kerja  
30pcs Rompi Umroh  
21pcs Jaket Varsity

**Waktu Pengerjaan:** 10-14 Hari Kerja/PO



### Andika

**Jumlah PO** : 27 Purchase Order  
**Produk** : 2374pcs Surgical Gown  
**Waktu Pengerjaan:** 10-14 Hari Kerja/PO

**PT. Solusi Karya Nusantara**

Griya Depok Asri, Jalan Tole Iskandar Blok B3 No. 4,  
Mekarjaya, Sukmajaya, Kota Depok, Jawa Barat, 16411  
0811 87 444 66 (Adit)

# Portofolio

## KAI commuter line

**Produk:**  
1200pcs Stel Seragam Safety  
**Waktu Pengerjaan:**  
20 Hari Kerja



## Rompi Pantarlih

**Produk:**  
17.000pcs Rompi  
**Waktu Pengerjaan:**  
14 Hari Kerja



## PT. Taruna Kusuma

**Produk:**  
208pcs Wearpack  
**Waktu Pengerjaan:**  
18 Hari Kerja



## Kementerian Kesehatan

**Produk:**  
11.000.000pcs Masker Kain  
**Waktu Pengerjaan:**



## Almerass

**Produk:**  
100pcs Kemeja Safety  
**Waktu Pengerjaan:**  
14 Hari Kerja



## Astra International

**Produk:**  
80pcs Rompi Safety  
**Waktu Pengerjaan:**  
20 Hari Kerja



## Naz Engineering

**Produk:**  
120pcs Wearpack  
**Waktu Pengerjaan:**  
14 Hari Kerja



## Rumah Sakit Zahira

**Produk:**  
200pcs Surgical Gown  
**Waktu Pengerjaan:**  
20 Hari Kerja



## Klinik Hidup Baru

**Produk:**  
80pcs Baju Scrub Dokter  
**Waktu Pengerjaan:**  
20 Hari Kerja



## PP Presisi

**Produk:**  
100pcs Polo Safety  
**Waktu Pengerjaan:**  
10 Hari Kerja



## MyPack

**Produk:**  
30pcs Kaos Safety  
**Waktu Pengerjaan:**  
14 Hari Kerja



## URS Len Railway

**Produk:**  
50pcs Rompi Safety  
**Waktu Pengerjaan:**  
8 Hari Kerja



**PT. Solusi Karya Nusantara**

Griya Depok Asri, Jalan Tole Iskandar Blok B3 No. 4,  
Mekarjaya, Sukmajaya, Kota Depok, Jawa Barat, 16411  
0811 87 444 66 (Adit)

## Pricelist Kemeja

Bahan	Harga Mulai Dari
American Drill	Rp 120.000
Japan Drill	Rp 135.000
Ribstok	Rp 125.000
Twill	Rp 115.000
Oxford	Rp 110.000
Kanvas	Rp 120.000
Katun	Rp 120.000

## Pricelist Wearpack

Bahan	Harga Mulai Dari
American Drill	Rp 215.000
Japan Drill Verlando	Rp 230.000
Tropical	Rp 230.000
Taipan Tropical	Rp 325.000
Baby Kanvas	Rp 265.000

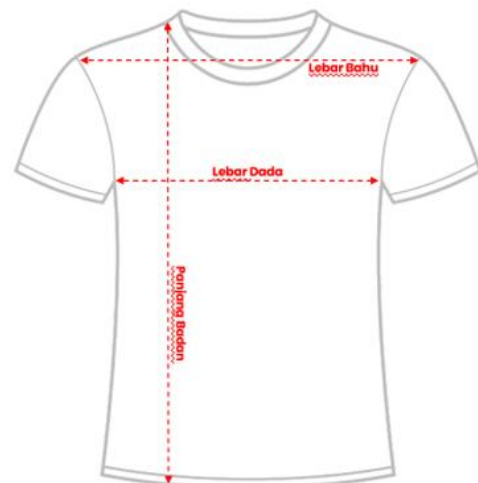
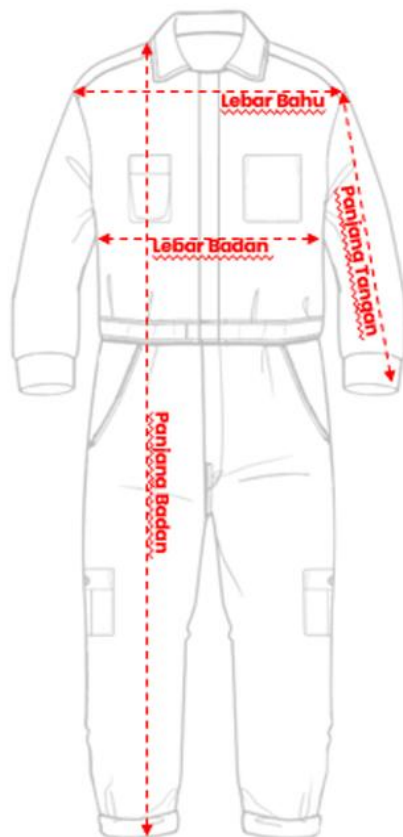
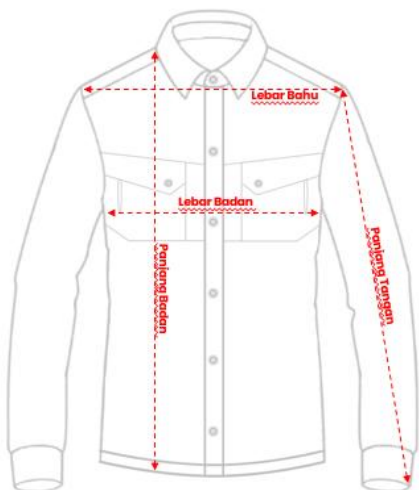
## Pricelist Kaos

Bahan	Harga Mulai Dari
Cotton Combet 30's	Rp 47.000
Cotton Combet 24's	Rp 56.000
Cotton Bamboo 24's	Rp 58.000
Cotton Cardet 30's	Rp 45.000
Cotton PE DK 30's	Rp 44.000
Cotton PE Single 30's	Rp 27.000
Hyget	Rp 27.000

# Extra Charge

Tambah Warna	+ Rp. 10.000,-
Size XXL	+ Rp. 15.000,-
Size XXXL	+ Rp. 25.000,-
Tambah Bordir Logo	+ Rp. 10.000,-
Tambah Bordir Tulisan	+ Rp. 10.000,-
Scotlite	+ Rp. 10.000,-
Design Air Flow	+ Rp. 10.000,-
Variasi Jahitan Badan	( Konsultasi )
Costume Size	( Konsultasi )

## Size Chart



Size	Kemeja Lengan Panjang			
	Panjang Badan	Lebar Dada	Panjang Tangan	Lebar Bahu
M	68	54	58	44
L	70	56	60	46
XL	72	59	61	48
XXL	74	61	63	52
XXXL	74	63	64	52

Size	Kaos		
	Panjang Badan	Lebar Dada	Lebar Bahu
M	66	52	44
L	68	54	46
XL	70	58	48
XXL	72	60	50
XXXL	72	62	51

Size	Wearpack Coverall			
	Panjang Badan	Lebar Dada	Panjang Tangan	Lebar Bahu
M	141	55	58	44
L	144	57	60	46
XL	147	59	61	48
XXL	153	62	63	52

# Beberapa Pilihan Bahan

## American Drill



Kain ini bertekstur miring atau diagonal memiliki jalinan benang yang cukup kuat. Kain American Drill terbuat dari campuran antara polyster dan viscose yang membuat kain ini kokoh dan terlihat mengkilap. American Drill ini memiliki kualitas yang tinggi dimana dimensi relatif stabil pada setiap lipatan dan penyusutan.

## Ripstop



Kain jenis Ripstop ini memiliki kelebihan dalam rasio kekuatan-to-weight yang menguntungkan dan bahwa air tidak dapat dengan mudah menyebar. Kain yang digunakan untuk membuat ripstop antara lain kapas, sutra, poliester, dan polypropylene, nilon yang dibuat dengan pola crosshatched yang dapat membuatnya menjadi tahan air.

## Kanvas



Kain kanvas memiliki sifat yang umum, yaitu serat yang tebal dan kuat, motif benang yang dapat terlihat jelas, serta bisa digunakan untuk berbagai macam busana ataupun aksesoris.

## Oxford



Kain oxford adalah bahan kain yang terbuat dari katun dengan campuran teteron. Kain oxford merupakan salah satu jenis kain drill. namun, perbedaanya kain oxford dibuat menggunakan benang yang lebih tipis ketimbang jenis kain drill lainnya. Sehingga bahan oxford cenderung lebih tipis dibanding jenis kain drill lainnya.

## Japan Drill



Kain ini memiliki karakteristik permukaan lembut, komposisi kain japan drill memiliki serat benang yang tebal namun tetap adem jika digunakan. Kain Japan Drill terbuat dari campuran antara katun dan polyster dimana dominasi katun lebih banyak dibanding dengan polyster yang membuat kain ini nyaman digunakan.

## Katun



Katun merupakan salah satu bagian dari jenis kain yang berasal dari bahan-bahan serat alami tumbuhan kapas atau yang nama latin yaitu "gossypium."

## Kain Twill



Kain ini dirajut dengan teknik pola tenun kepar. Sehingga memiliki karakteristik khusus berupa motif diagonal searah atau sejajar pada permukaannya. Tenunan depar memiliki sisi yang berbeda, seringkali berwarna lebih gelap dengan bagian belakang yang lebih terang. Twill memiliki jumlah benang yang tinggi, yang berarti kainnya tidak tembus cahaya, tebal, dan tahan lama.

## Denim



Denim adalah sejenis kain yang dalam proses pembuatannya ini melalui proses tenun degan memakai serta katun yang berwarna biru. Untuk seratu berwarna biru ini merupakan jenis pakan, sementara untuk bagian putih ini adalah jenis lungsi, Pada pakaian berbahan denim ini warna biru dibagian depan dan warna putih dibagian dalam.

# Klien Kami



## Kontak Kami

Nama Perusahaan : PT. Solusi Karya Nusantara  
PIC Marketing : Adit  
No Tlp : 0811 87 444 66  
Email : sales@karyanusantara.co.id  
Website : konveksiparama.com

**Terima Kasih**